



Corporación

RUBERT Plast®
de Centroamérica

Publicidad
en Tapetes
Rizo y Alfombra

Especificaciones técnicas Cinta Antideslizante Transparente 25mm

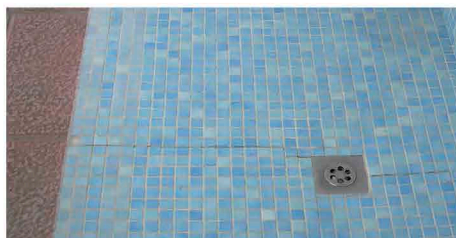
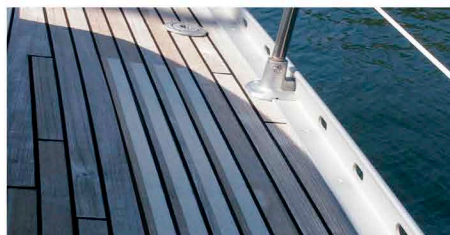
CINTA ANTIDESLIZANTE TRANSPARENTE ADHESIVA AQUA



Ancho mm	Longitud mm	Art. N°	U/E
25	18	0894 125 018	1
50		0894 150 018	

Datos técnicos	
Soporte	Lámina de PVC con relieve
Protección	Papel blanco
Adhesivo	Acrílico solvente
Espesor total	0.78mm
Adhesividad	6,27 N/10mm
Resistencia a la rotura	8 Kgf/25mm
Alargamiento a la rotura	90%
Resistencia al deslizamiento (Rd)	Clase 2
Suelo seco (pendiente <6% ó escaleras)	Clase 2
Suelo mojado (pendiente <6% ó escaleras)	Clase 2
Resistencia a la temperatura	-5°C a +65°C
Temperatura de aplicación	-5°C a +50°C
Vida	12 meses
Color	Transparente

Aplicaciones



MWE 01/13 © Würth España. Prohibida su reproducción. Impreso en España.

Cinta antideslizante especial para evitar el riesgo de resbalones y caídas en zonas deslizantes donde la presencia de humedad o el tráfico de pies descalzos sea habitual

Evita accidentes y caídas en zonas húmedas o donde se ande con pies descalzos.

- La suave textura de la cinta permite el tránsito seguro con los pies descalzos.
- Superficie antideslizante y limpia.
- Inversión en seguridad del cliente.

Color transparente

- Buen efecto visual de la cinta una vez aplicada.

Fácil instalación y mantenimiento

- Sencillo, rápido y limpio, aplicable sin conocimientos técnicos de instalación.

No deja residuos

- Fácil limpieza.
- Gran durabilidad.
- Buena resistencia al agua.

Aplicaciones

Apropiado para zonas deslizantes donde la presencia de humedad sea habitual, como por ejemplo, bordes de piscinas, accesos a duchas, perímetros de jacuzzis, vestuarios, alrededores de saunas, embarcaciones marítimas, en hoteles, spa's, instalaciones deportivas, campings, colegios, balnearios, urbanizaciones, complejos acuáticos, etc.

Modo de empleo

La superficie debe estar limpia y seca. Presionar la cinta adhesiva para asegurar una perfecta adherencia.

Si se desea quitar la cinta se puede utilizar una espátula Würth Art. N° 1715 802 y limpiador industrial Art. N° 0893 140.

Advertencia

El contacto permanente con agua puede llegar a dañar la adherencia de la cinta.